

## SERTISSAGE REHAU

UNE TECHNOLOGIE DE RACCORDEMENT INNOVANTE

# PRINCIPE DU SERTISSAGE

## Solutions à sertir

REHAU a développé un raccordement sûr, adapté à ses tubes en PE-Xa (procédé ENGEL avec effet de mémoire du tube) et à ses tubes multicouche RAUTHERM Multi. Il s'agit d'un sertissage par glissement qui s'applique à tous les systèmes hydrocâblés REHAU en résidentiel/tertiaire. Le raccord devient indémontable après sertissage et peut être noyé dans la chape.

Une technologie qui garantit une complète étanchéité.

Le sertissage des tubes RAUTHERM (PE-Xa) et RAUTHERM Multi (multicouche) sur les raccords à sertir SDR11 LX est réalisé à l'aide des outillages hydrauliques et électroportatifs.

Le procédé de sertissage consiste à comprimer le tube entre le manchon d'appui du raccord et la bague à sertir.

Cette application est réalisée, dans un premier temps, par expansion du tube afin que le manchon d'appui du raccord puisse pénétrer à l'intérieur, puis par coulissage de la bague à sertir sur le tube.

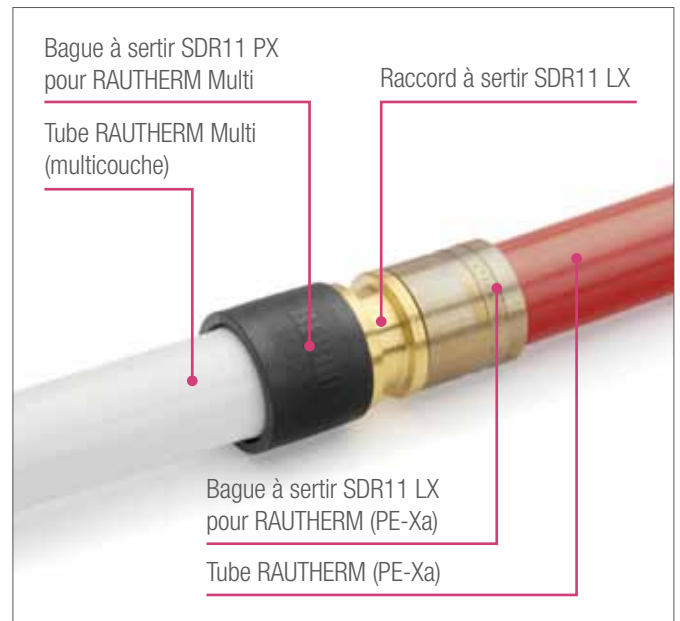


Le raccordement du tube, une fois sertir, devient indémontable. Cette particularité offre une sécurité maximale et permet l'enrobage des raccords à sertir REHAU dans le béton (chape ou dalle).

- Technique de raccordement par sertissage unique.
- Raccordement étanche et durable.
- Absence de joint torique (la matière du tube fait l'étanchéité).
- Contrôle optique simple et continu du sertissage.
- Mise en eau immédiate.
- Nul besoin de calibrer ou ébavurer les tubes RAUTHERM Multi.
- Technique de raccordement robuste et adaptée aux conditions de chantier.

## Les raccords à sertir SDR11 LX peuvent être utilisés avec toutes les solutions REHAU en PER et en multicouche :

- Tube multicouche RAUTHERM Multi pour les solutions chauffage et sanitaires.
- Tube RAUTHERM PE-Xa pour les solutions chauffage et sanitaires.
- Tube RAUPEX pour le transport de fluides industriels (fluides process).
- Tubes RAUTHERMEX et RAUVITHERM pour le transport de la chaleur/du froid à distance en enterré.
- Tube RAUFRIGO PER pour le transport de la chaleur en barre dans le secteur tertiaire/industriel.

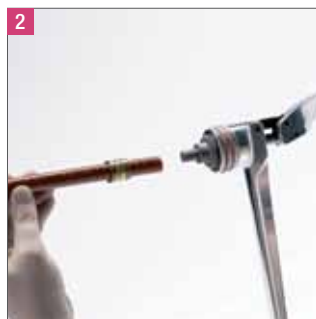


Un système unique de raccordement compatible avec RAUTHERM PE-Xa et RAUTHERM Multi.

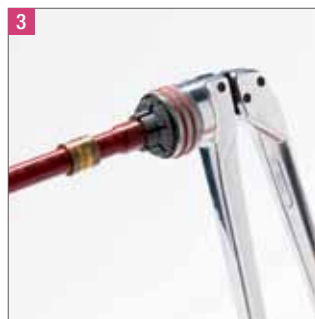




**1** Préparer la pince à évaser. Choisir la tête d'expansion correspondant au tube à évaser, puis la visser en maintenant le levier à 90°.



**2** Glisser la bague, chanfrein interne tourné vers la pince, puis introduire l'embout de la pince à évaser dans l'extrémité du tube.



**3** Actionner le levier qui va élargir l'extrémité du tube. Rester quelques secondes dans cette position.



**4** Enfoncer le tube sur le raccord jusqu'à la butée de la collerette. Le tube se rétracte sur le manchon du raccord. Rapprocher la bague du raccord.



**5** Préparer l'outillage à sertir. Mettre en place les mors correspondant au diamètre du tube à sertir. Amener les mors contre la collerette du raccord et en butée de la bague.



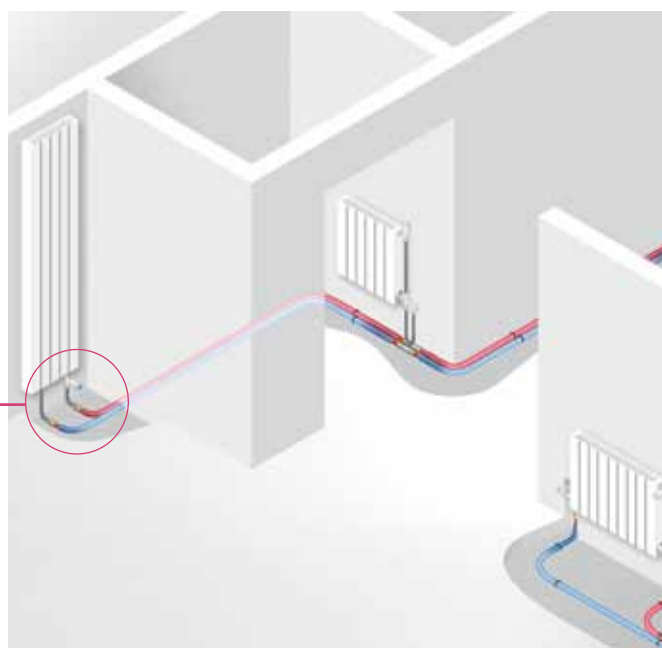
**6** Commencer le sertissage progressivement en amenant la bague en butée contre la collerette du raccord. Ne pas utiliser de lubrifiant ou d'eau.



Se référer aux instructions techniques pour le sertissage des tubes RAUTHERM (PE-Xa) et RAUTHERM Multi (multicouche).



- Système sous Avis Technique N°14/09-1473 (RAUTHERM PE-Xa) et N° 14/13-1863 (RAUTHERM Multi).
- Un système de sertissage indémontable.
- Une mise en eau immédiate.
- Création des points fixes de dilatation.
- Une mise en œuvre rapide et sûre (pas d'utilisation de flamme, pas de risque d'incendie).

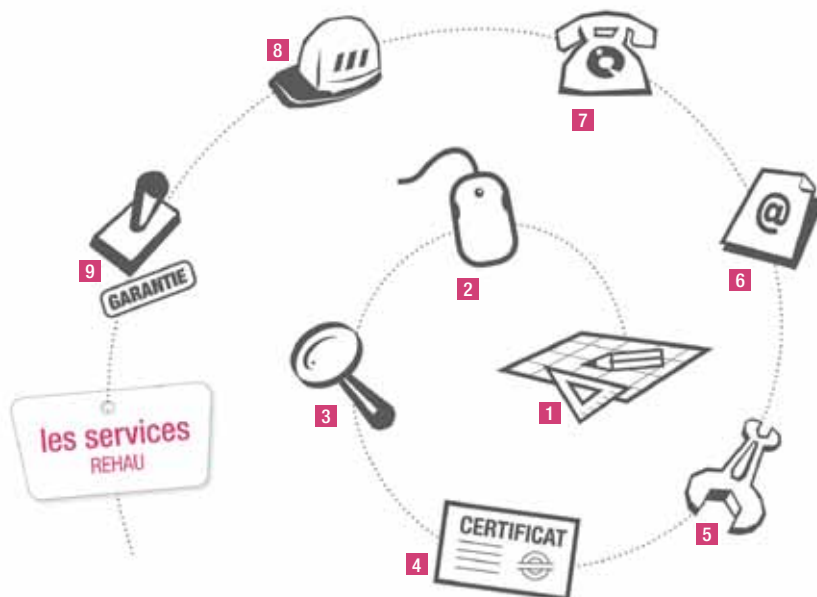


Exemple de mise en œuvre : piquage par sertissage

# LES SERVICES REHAU

## Une palette de services pour une assistance au quotidien

- 1** Aide à l'étude
- 2** Logiciel de dimensionnement
- 3** Qualité
- 4** Formation
- 5** Outillage
- 6** e-Business
- 7** Assistance technique téléphonique
- 8** Assistance technique chantier
- 9** Garantie



## La garantie REHAU

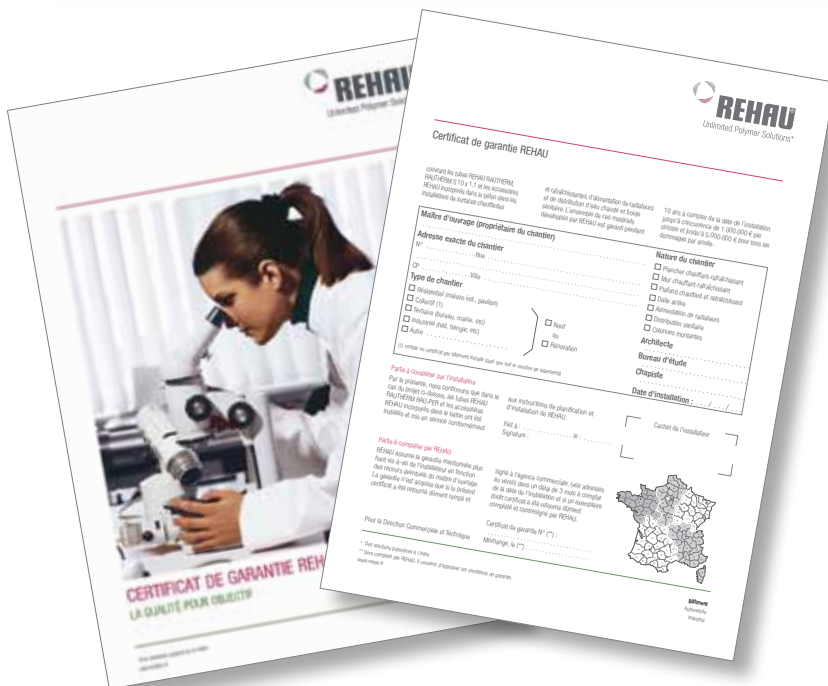
ATEC

GARANTIE 10\* ANS

ISO 9001

\* Tous les systèmes REHAU chauffage et sanitaire sont garantis 10 ans, selon les conditions de garantie REHAU.

Membre fondateur du  
**cochebat**  
le confort hydraulique du bâtiment



## Agences commerciales REHAU SA :

**Région Sud-Ouest** : ZI Le Treil, 47520 LE PASSAGE, Tél. 05 53 69 58 91, Fax 05 53 66 97 15, [agen@rehaus.com](mailto:agen@rehaus.com) **Région Sud-Est** : 22 rue Marius Grosso, 69120 VAULX-EN-VELIN, Tél. 04 72 02 63 41, Fax 04 72 02 63 40, [lyon@rehaus.com](mailto:lyon@rehaus.com) **Région Centre, Nord et IDF/Paris** : 54 rue Louis Leblanc, BP 70, 78512 RAMBOUILLET Cedex, Tél. 01 34 83 64 87, Fax 01 34 83 64 60, [paris.batiment@rehaus.com](mailto:paris.batiment@rehaus.com) **Région Ouest** : 54 rue Louis Leblanc, BP 70, 78512 RAMBOUILLET Cedex, pour les départements 22-29-35-53-56 : Tél. 01 34 83 64 91, Fax 01 34 83 64 60, pour les départements 14-37-44-49-50-61-72-85 : Tél. 05 53 69 58 79, Fax 05 53 66 97 15, [paris.batiment@rehaus.com](mailto:paris.batiment@rehaus.com) **Région Est** : ZAC de Morhange, 57340 MORHANGE, Tél. 03 87 05 85 19, Fax 03 87 05 75 07, [metz@rehaus.com](mailto:metz@rehaus.com) **Siège social** : REHAU Bâtiment, Place Cisse, 57343 MORHANGE Cedex, Tél. 03 87 05 51 00, Fax 03 87 05 57 20, [morhange@rehaus.com](mailto:morhange@rehaus.com)