

R551

décembre 2014

COLLECTEUR UNIVERSEL



GIACOMINI
WATER E-MOTION



0006/G
ISO 9001



R551

Domaine d'application

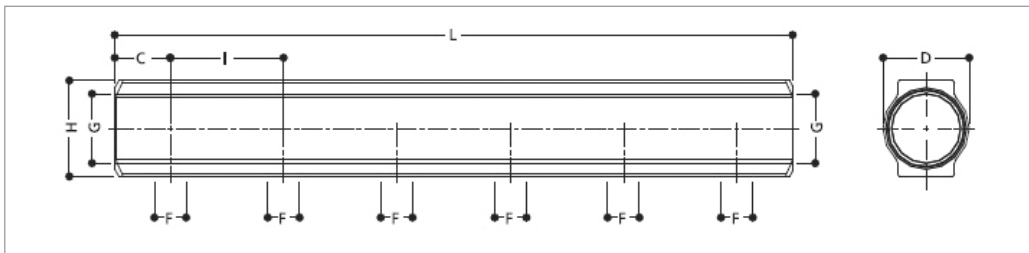
Pour des chaufferies jusqu'à 92 Kw, le collecteur R551 permet des débits supérieurs à 5 300 Litres/heure et sa large gamme d'accessoires lui autorise toutes les configurations possibles.

Il peut être monté en batterie pour alimenter des chaudières murales, des compteurs d'eau, des circulateurs...

Caractéristiques

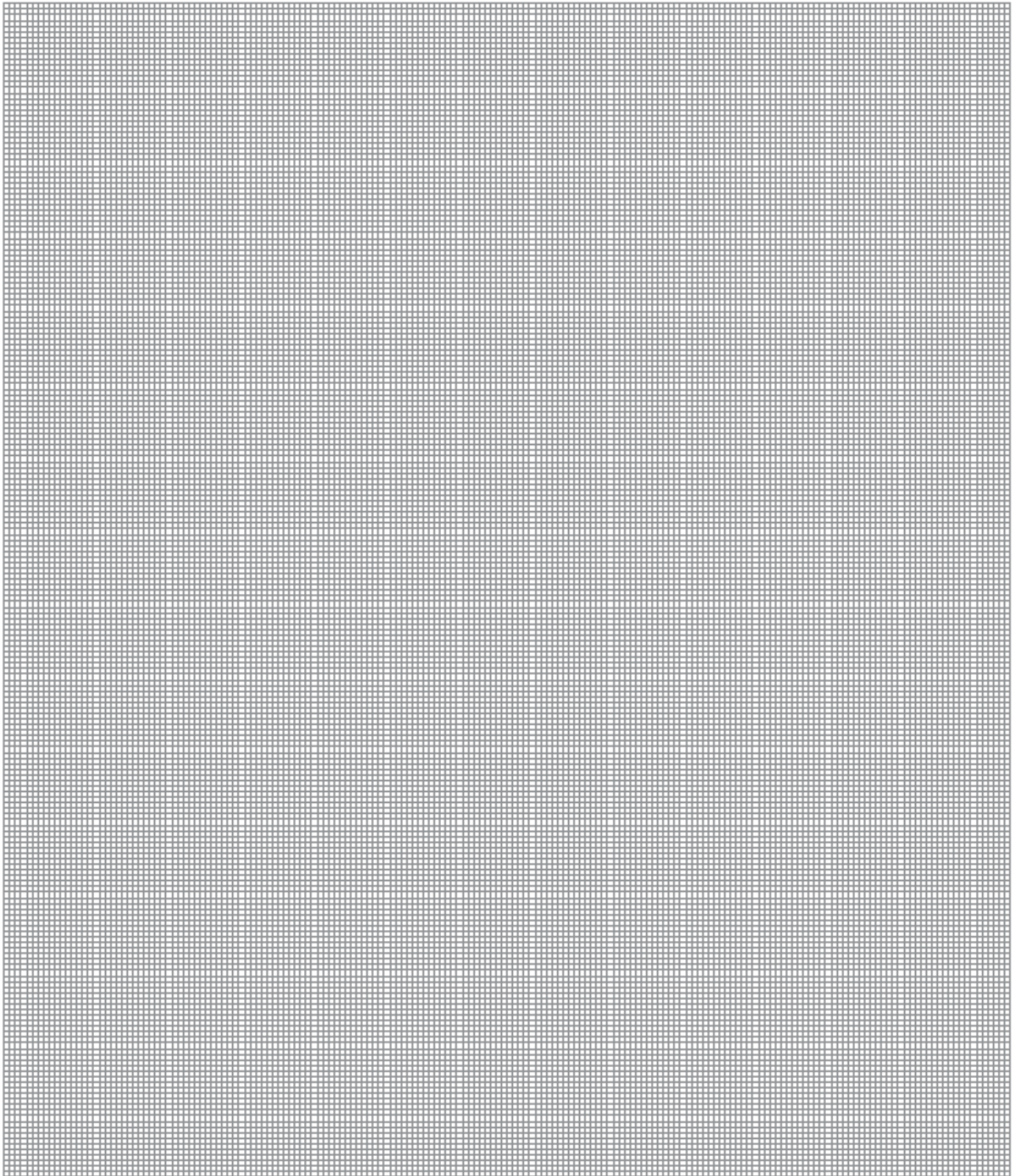
- Utilisations pour le chauffage et l'industrie
- Possibilité de se raccorder sur du cuivre ou du PER/PB avec les raccords appropriés
- Pas de perte de charge
- Gamme complète de 3/4" au 2"
- Température maximum de l'eau : 5÷110 °C.
- Pression maximum d'exercice : 16 bar.

Caractéristiques techniques



	3/4"x3/8"	3/4"x1/2"	1"x3/8"	1"x1/2"	1"1/4x1/2"	1"1/4x3/4"	1"1/2x1"	3/4"x3/8"	2"x1"
G	3/4"F	3/4"F	1"F	1"F	1"1/4F	1"1/4F	1"1/2F	3/4"F	2"F
F	3/8"F	1/2"F	3/8"F	1/2"F	1/2"F	3/4"F	1"F	3/8"F	1"F
I	35	50	35	50	50	70	100	50	100
C	21	23	23	25	25	27	35	21	37
D	31	31	38	38	47	47	55	31	68
H	35	36	41	42	51	51	62	35	74

Outlets	2	3	4	5	6	7	8	9	10	11	12
L 3/4"x3/8"	76	111	146	181	216	251	286	321	360	391	426
L 3/4"x1/2"	95	145	195	245	295	345	395	/	/	/	/
L 1"x3/8"	80	115	150	185	220	255	290	325	360	395	430
L 1"x1/2"	99	149	199	249	299	349	399	449	499	549	599
L 1"1/4x1/2"	99	149	199	249	299	349	399	449	499	549	599
L 1"1/4x3/4"	124	194	264	334	404	/	/	/	/	/	/
L 1"1/2x1"	169	269	369	469	569	669	769	869	969	1069	1169
L 3/4"x3/8"	91	141	191	241	291	341	391	441	491	/	/
L 2"x1"	174	274	374	474	574	/	/	/	/	/	/



Autres informations

☎ 01 60 29 20 35 - 📠 01 60 29 38 29 - ✉ info@giacomini.fr

Cette notice est donnée à titre indicatif. Giacomini se réserve le droit d'y apporter, à tout moment, sans préavis, toutes modifications techniques ou commerciales aux produits présentés dans cette notice. Giacomini Rue de Rome - Parc de Pontillault - 77344 Pontault-Combault Cx Tel : 01 60 29 20 35 - Fax : 01 60 29 38 29