

Sanipack Pro ^{UP}



5 m
100 m



BV Cert. 6045364



AVANTAGES PRODUIT

- Le broyeur pour WC suspendu qui se place discrètement derrière les cloisons
- Maintenance facilitée avec double accès au produit
- Pour une salle d'eau complète

RACCORDEMENTS

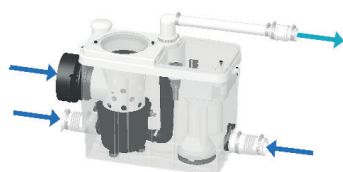
← Diamètre de refoulement ext. : 22/28/32 mm

- Accès direct au panier en cas de blocage suite à une mauvaise utilisation
- Accès direct à la partie électrique pour remplacer les pièces d'usure

→ Diamètre des entrées ext. : 40, 100 mm



Couteau mono-lame

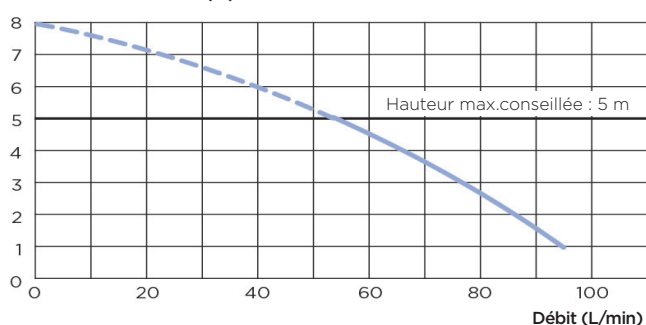


CONTENU DU COLIS

Clapet anti-retour, connecteurs, filtre à charbon actif inclus pour neutraliser les odeurs

COURBE DE DÉBIT

Hauteur de refoulement (m)



CARACTÉRISTIQUES TECHNIQUES

Nombre d'entrée(s)	3
Diamètre des entrées ext.	40, 100 mm
Diamètre de refoulement ext.	22/28/32 mm
Hauteur min. du bac de douche	13 cm
T° max. des eaux entrantes	35 °C
Installation déportée par rapport à la cuvette	max. 50 cm
Tension - Fréquence	220-240 V - 50-60 Hz
Consommation moteur	400 W
Indice de protection	IP44
Classe électrique	I
Niveau sonore	47 dB(A)
Identification et logistique	
Poids brut	7 kg
Code EAN	3308815074078
Code usine	PA2UPSTD

DIMENSIONS

