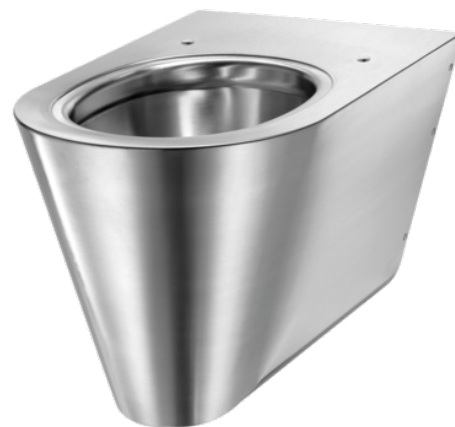


WC suspendu S21 S

Réf. 110310

Inox 304 poli satiné






DESCRIPTION

WC suspendu S21 S - Réf. 110310

WC suspendu.
Compatible avec tous les bâti-supports standards du marché.
Design pur et élégant.
Inox 304 bactériostatique.
Finition poli satiné.
Épaisseur Inox : 1,5 mm.
Cuvette emboutie, sans soudures, pour un entretien facile et une meilleure hygiène.
Intérieur de la cuvette poli et bords arrondis pour un nettoyage aisé.
Rebord à effet d'eau intégré.
Arrivée d'eau horizontale Ø 55 mm.
Évacuation d'eau horizontale Ø 100 mm.
Économie d'eau : fonctionne avec 4 L d'eau et plus.
Dessous fermé.
Perçages pour la fixation de l'abattant. Livré avec cache-trous en Inox pour utilisation sans abattant.
Installation rapide et facile : montage par l'avant grâce à une platine de fixation en Inox.
Livré avec platine de montage et 6 vis antivol TORX.
Marquage CE. Conforme à la norme EN 997 pour une chasse d'eau 4 L.
Poids: 11 kg.
[Ancienne référence : 0112030001]

AVANTAGES

-  Inox 304 bactériostatique
-  Intérieur de la cuvette poli
-  Design pur et élégant

CARACTÉRISTIQUES TECHNIQUES

WC suspendu S21 S - Réf. 110310

Hauteur	350 mm
Longueur	535 mm
Largeur	360 mm
Épaisseur	1,5 mm
Finition	Inox 304 poli satiné

