

legrand[®]

POUSSOIR LUMINEUX
Porte étiquette
Plexo



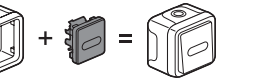
Etanchéité renforcée



Bornes auto



A composer



Pour commander un carillon ou une gâche (utiliser la borne 1)
Le voyant permet de repérer le poussoir dans l'obscurité



* Boîte profondeur 40 mm conseillée



Bornes auto



Lampe
fournie



N0065GV8/01 © Legrand 2006

2 ans
GARANTIE

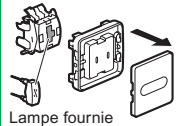


3 245060 699307

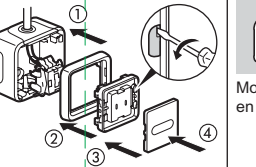
www.legrandgroup.com



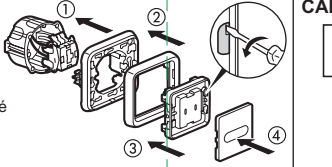
DÉMONTAGE



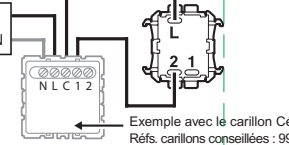
Montage
en saillie



Montage
en encastré



CÂBLAGE



699 30

2 A - 12 V~

Fil rigide
section : 1,5 mm²

— N (neutre) = bleu
— L (phase) = tout sauf bleu
et vert/jaune

Exemple avec le carillon Céliane
Réfs. carillons conseillées : 997 49/95 ou 942 93



Ce produit doit être installé conformément aux règles d'installation et de préférence par un électricien qualifié. Une installation et une utilisation incorrectes peuvent entraîner des risques de choc électrique ou d'incendie. Avant d'effectuer l'installation, lire la notice, tenir compte du lieu de montage spécifique au produit. Ne pas ouvrir, démonter, altérer ou modifier l'appareil sauf mention particulière indiquée dans la notice. Tous les produits Legrand doivent exclusivement être ouverts et réparés par du personnel formé et habilité par Legrand. Toute ouverture ou réparation non autorisée annule l'intégralité des responsabilités, droits à remplacement et garanties. Utiliser exclusivement les accessoires de la marque Legrand