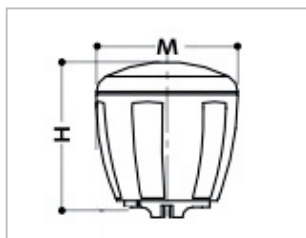


VOLANT MANUEL**R450TG****Domaine d'application**

Volant manuel pour la robinetterie thermostatizable série TG.

Côtes d'encombrement

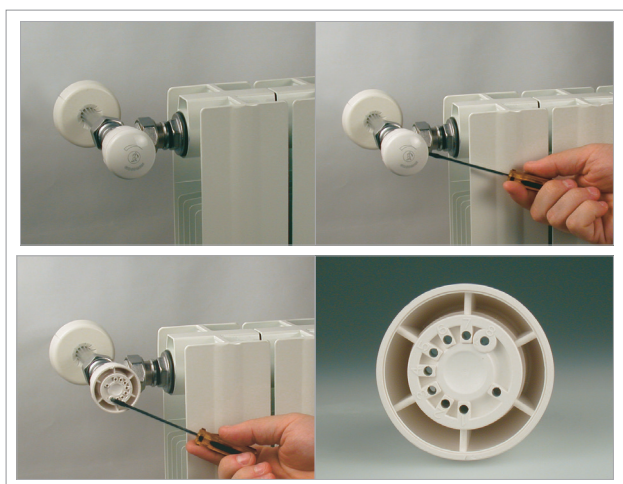
H	M
45 mm	41 mm

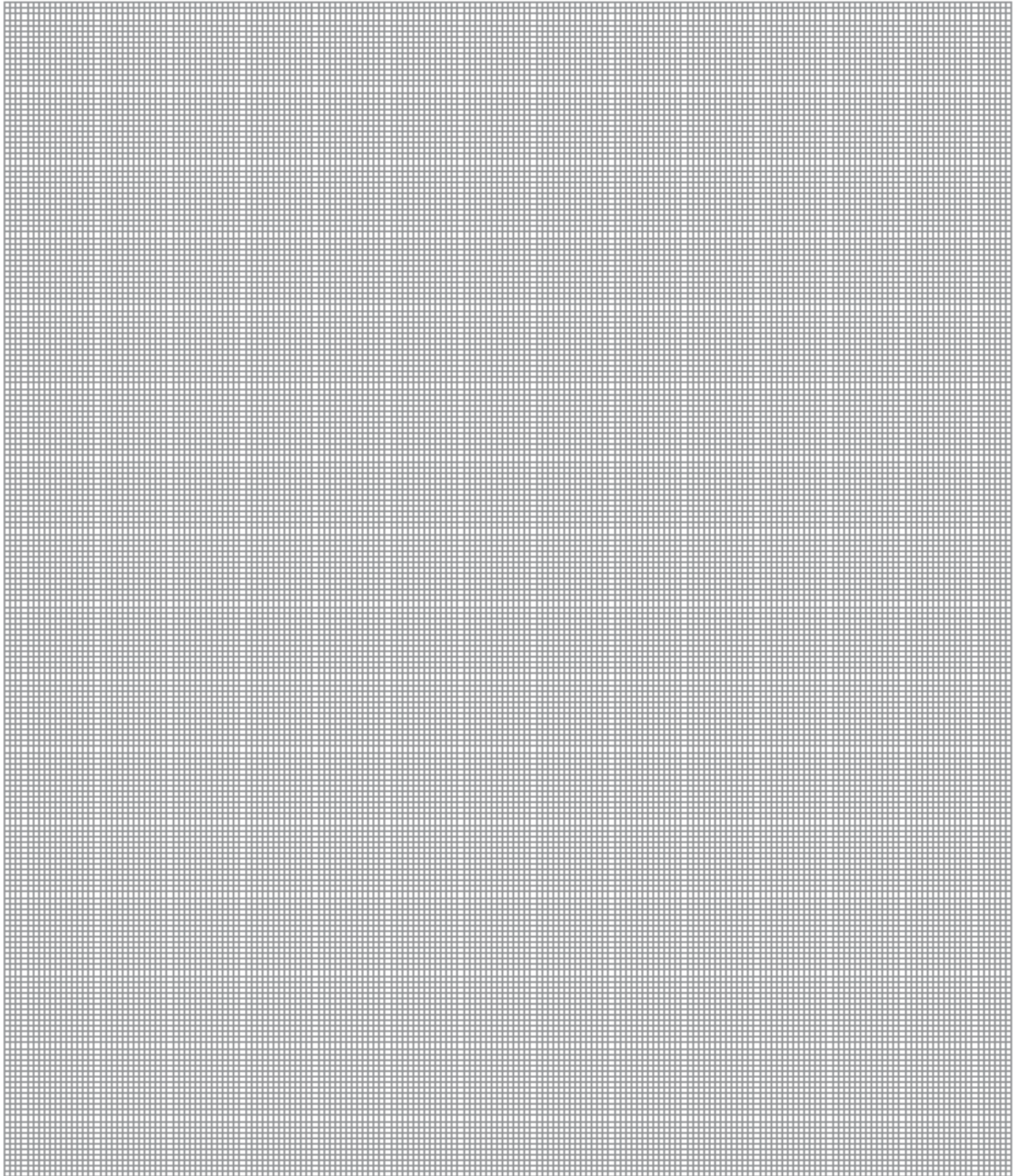
Réglage micrométrique

Possibilité de faire un réglage micrométrique. Ce réglage limitera l'ouverture du robinet en fonctionnement manuel.

En enlevant la partie supérieure du volant il est possible d'accéder facilement à l'échelle de graduation.

Le réglage se fait en déplaçant le clou métallique dans la position correspondant aux calculs fait à l'aide des diagrammes spécifiques.





Autres informations

☎ 01 60 29 20 35 - 📠 01 60 29 38 29 - ✉ info@giacomini.fr

Cette notice est donnée à titre indicatif. Giacomini se réserve le droit d'y apporter, à tout moment, sans préavis, toutes modifications techniques ou commerciales aux produits présentés dans cette notice. Giacomini Rue de Rome - Parc de Pontillault - 77344 Pontault-Combault Cx Tel : 01 60 29 20 35 - Fax : 01 60 29 38 29