



FICHE TECHNIQUE

Manchon égal Sertigliss

Nomenclature de la fiche : FT16

Numéro de version : V1

Date de mise à jour : 29/09/14

REFERENCES

- MA12
- MA16
- MA20
- MA25
- MA32



DESCRIPTION

Raccords métalliques à glissement en laiton, pour tubes en matériaux de synthèse en PEX ou PB. Dimensions : 12x1,1 - 16x1,5 - 20x1,9 et 25x2,3 (tubes de série S=5 selon ISO 4065).

CHAMPS D'APPLICATION

- **Classe 2** : 6 bars - Alimentation en eau chaude sanitaire (et en eau froide sanitaire 20 °C /10 bars),
- **Classe 4** : 6 bars - Radiateurs basse température, chauffage par le sol,
- **Classe 5** : 6 bars - Radiateurs haute température,
- **Classe « Eau glacée »** : 10 bars

CARACTERISTIQUES TECHNIQUES

Les différents composants des raccords sont en laiton de décolletage ou de matriçage de désignation respective CW614 ET CW617.

NORMES / CERTIFICATIONS

Avis Technique 14/14-1949



Avis
technique



Certificat
CSTBat



FICHE TECHNIQUE

Manchon égal Sertigliss

Nomenclature de la fiche : FT16

Numéro de version : V1

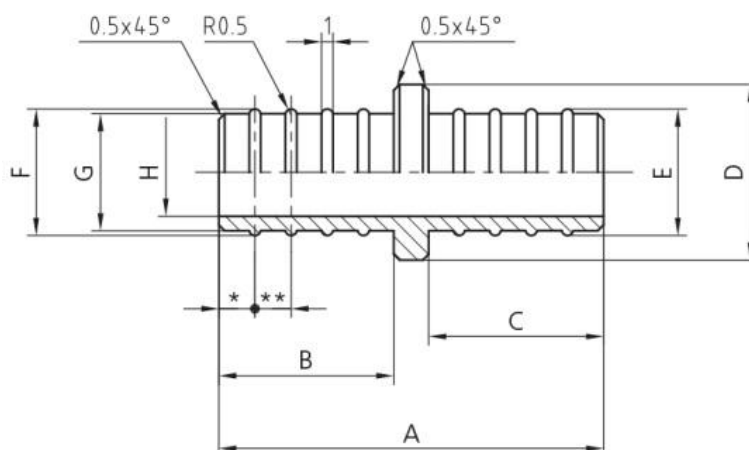
Date de mise à jour : 29/09/14

MISE EN OEUVRE

Le principe d'assemblage consiste à comprimer le tube plastique entre un insert cannelé et une bague extérieure cylindrique non symétrique.

Les opérations d'évasement et de sertissage ne doivent être réalisées qu'à l'aide des outillages spécifiques proposés par le fabricant. La pince manuelle PINS est préconisée pour la réalisation de l'assemblage.

PLANS



REF	A	B	C	D	E	F	G	H
MA12	33	15	15	15	10.8	10.8	10	7.5
MA16	33	15	15	19	14	14	13	10
MA20	33	15	15	24	17	17	16	13.5
MA25	45	21	21	30	21.5	21.5	20.5	17
MA32	53	24	24	37	27.8	27.8	26.5	23